





Případné nerovnosti v úseku prací budou tyto lokálně označeny DZ A7a. 

V případě přiblížení prací k jiné uzavírce řízené světelnou signalizací bude provoz řízen náležitě poučenými a ustrojenými osobami. 

DZ B20a po 300m opakovat. 

Termín čstečné uzavírky:

Situace čstečné uzavírky při opravě povrchu III/161

 část komunikace v opravě

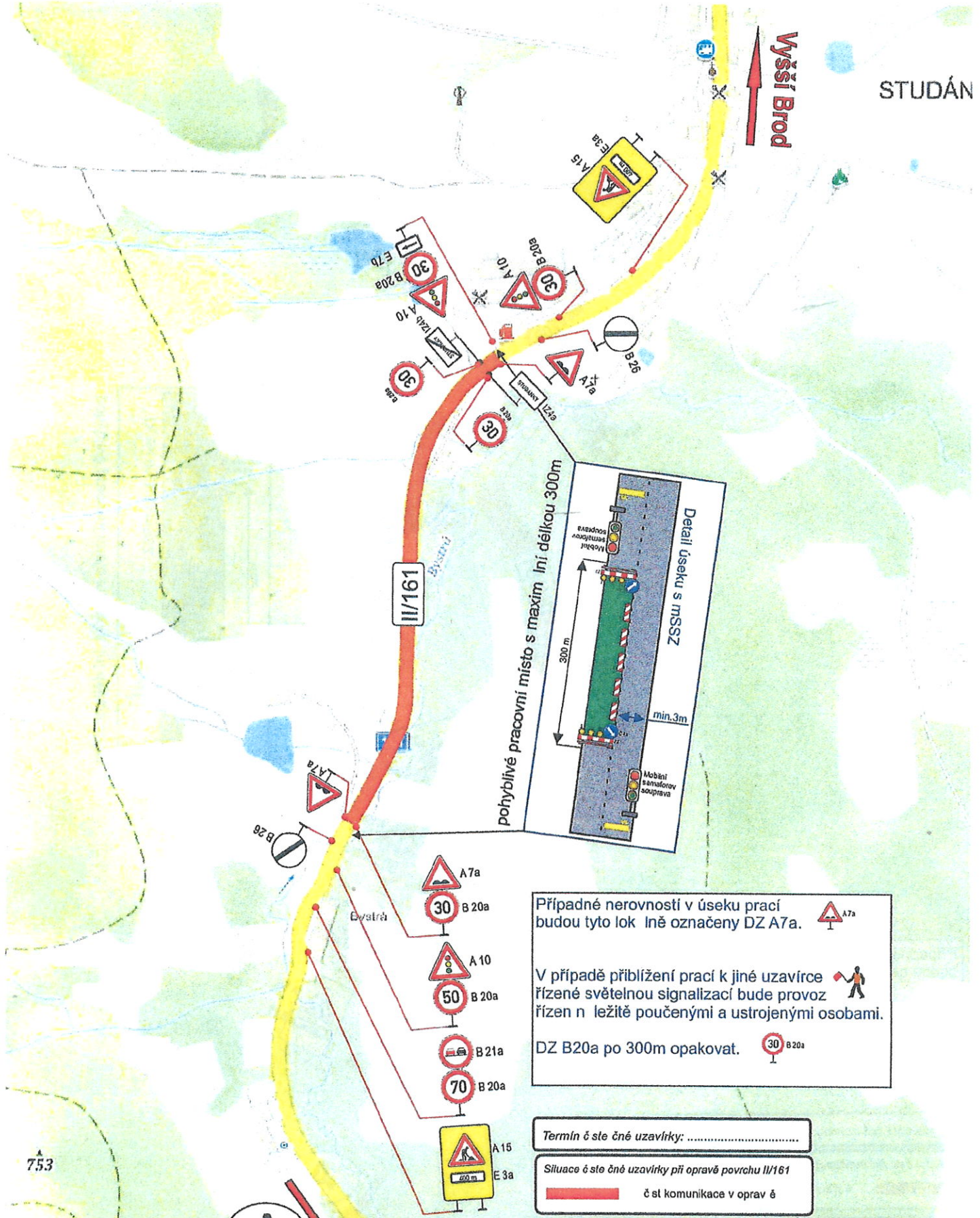
Dopravně inženýrské opatření	
Celoplošná oprava povrchu silnice III/161 Vyšší Brod - st. hranice - 1.etapa, km 1,400 - 2,706	
Zadavatel: SKANSKA a.s. p. Radim Procházka, tel: 737 257 409	
Zpracoval: Jiří Kubeš	Dne: 13.9.2018
Email: info@signistav.cz	Poznámka: 1. etapa, částečná uzavírka
Telefon: 602 403 383	



POLICIE ČESKÉ REPUBLIKY
 KRAJSKÉ ŘEDITELSTVÍ POLICIE
 JIHOČESKÉHO KRAJE
 ÚZEMNÍ ODDĚL ČESKÝ KRUMLOV
 DOPRAVNÍ INSPEKTORÁT
 381 03 ČESKÝ KRUMLOV, TOVÁRNÍ 165

STUDÁN

Vyšší Brod



Případné nerovnosti v úseku prací budou tyto lokálně označeny DZ A7a.

V případě přiblížení prací k jiné uzavírací řízené světelnou signalizací bude provoz řízen nležitě poučenými a ustrojenými osobami.

DZ B20a po 300m opakovat.

Termín č. st. č. uzávěrky:

Situace č. st. č. uzávěrky při opravě povrchu II/161

č. st. komunikace v opravě

Dopravní inženýrské opatření
Celoplošná oprava povrchu silnice II/161 Vyšší Brod - st. hranice - 2. etapa, km 3,875 - 4,558

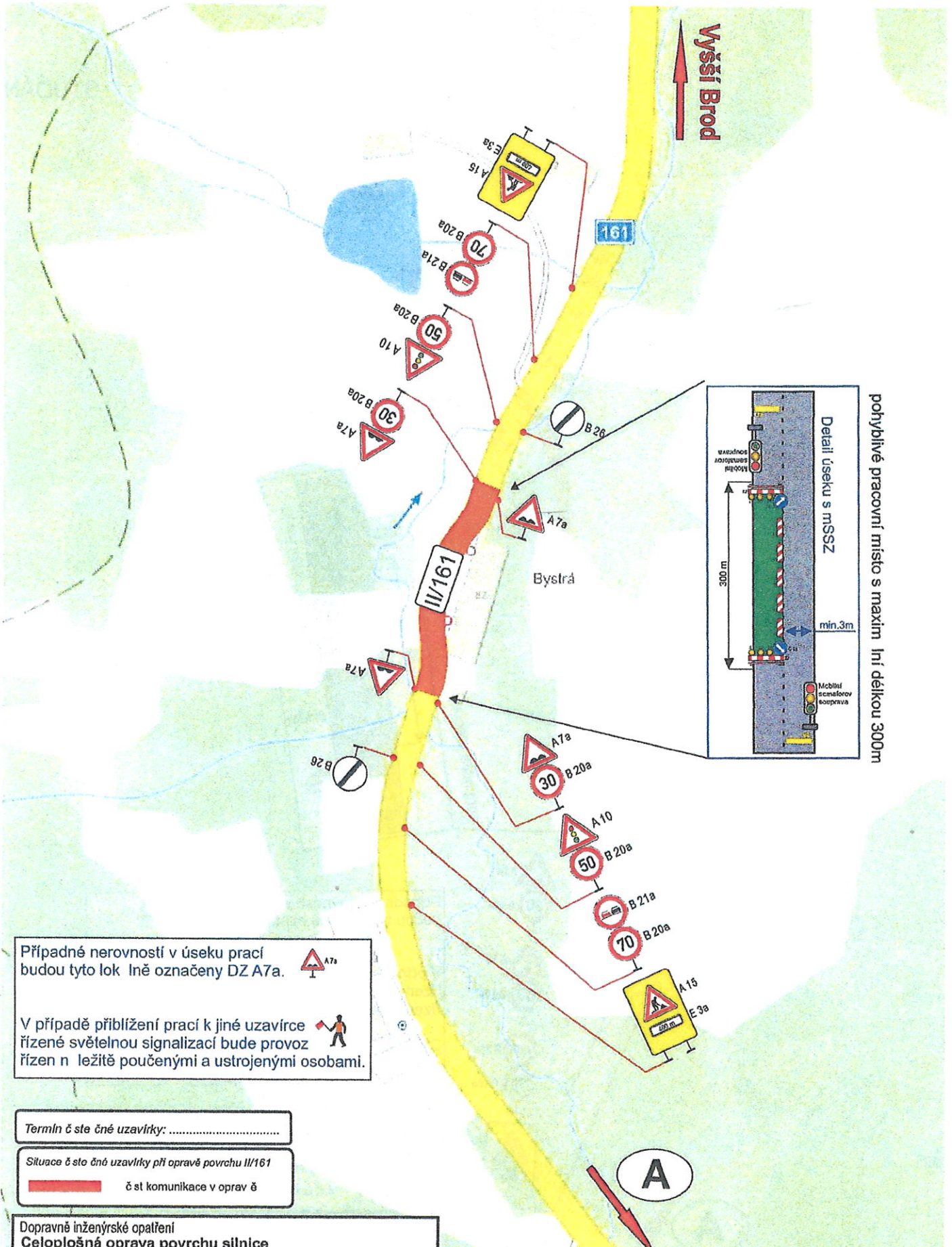
Zadavatel: SKANSKA a.s. p. Radim Proch zka, tel: 737 267 409	Poznámka: 2. etapa, částečná uzavírka
Zpracoval: Jiří Kubeš Dne: 13.9.2018	
Email: info@signistav.cz	
Telefon: 602 403 383	

Signistav
DOPRAVNÍ ZNAČENÍ

A

POLICIE ČESKÉ REPUBLIKY
 KRAJSKÉ ŘEDITELSTVÍ POLICIE
 JIHOČESKÉHO KRAJE
 ÚZEMNÍ ODPOB ČESKÝ KRUMLOV
 DOPRAVNÍ INSPEKTOVAT
 381 23 ČESKÝ KRUMLOV, TOVÁRNÍ 105

753

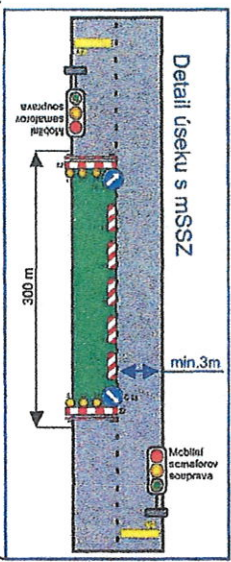


↑
Vyšší Brod

161

II/161

Bystrá



pohyblivé pracovní místo s maximální délkou 300m

Případné nerovnosti v úseku prací budou tyto lokálně označeny DZ A7a.

V případě přiblížení prací k jiné uzavírci řízené světelnou signalizací bude provoz řízen nelehčtěle poučenými a ustrojenými osobami.

Termín čestné uzavírky:

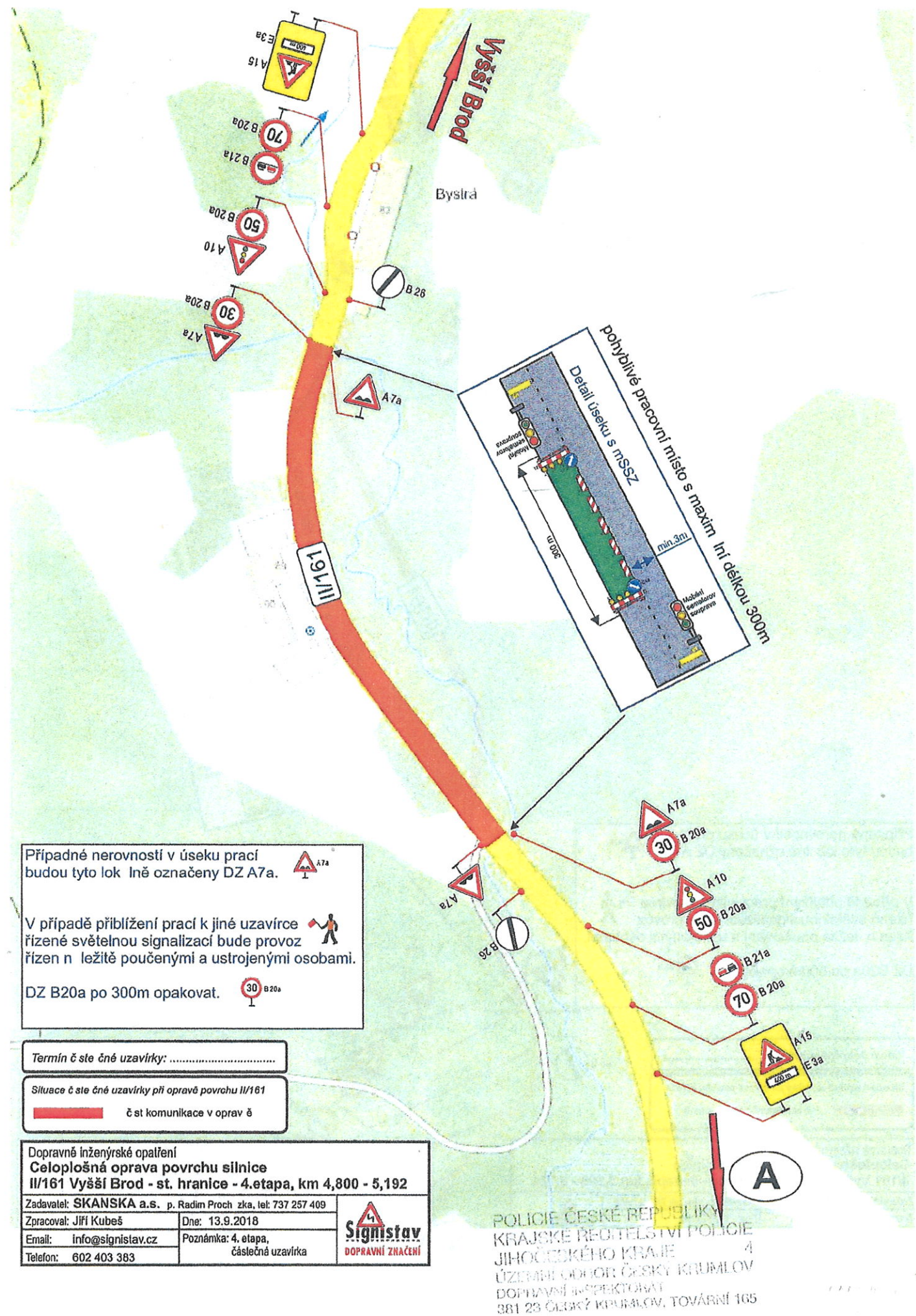
Situace čestné uzavírky při opravě povrchu II/161

čestná komunikace v opravě

Dopravní inženýrské opatření
Celoplošná oprava povrchu silnice II/161 Vyšší Brod - st. hranice - 3. etapa, km 4,604 - 4,750

Zadavatel: SKANSKA a.s. p. Radim Procházka, tel: 737 257 409	<p>Signistav DOPRAVNÍ ZNAČENÍ</p>
Zpracoval: Jiří Kubeš	
Dne: 13.9.2018	
Email: info@signistav.cz	Poznámka: 3. etapa, částečná uzavírka
Telefon: 602 403 383	

POLICIE ČESKÉ REPUBLIKY
 KRAJSKÉ ŘEDITELSTVÍ POLICIE
 JIHOČESKÉHO KRAJE
 ÚZEŘÍ MĚSTO MOKROŠOVSKÝ KRUMLOV
 DOPRAVNÍ INSPEKTOŘÁT
 381 28 ČESKÝ KRUMLOV, TOVÁRNÍ 165



Případné nerovnosti v úseku prací budou tyto lokálně označeny DZ A7a.

V případě přiblížení prací k jiné uzavírcce řízené světelnou signalizací bude provoz řízen nelehčite poučenými a ustrojenými osobami.

DZ B20a po 300m opakovat.

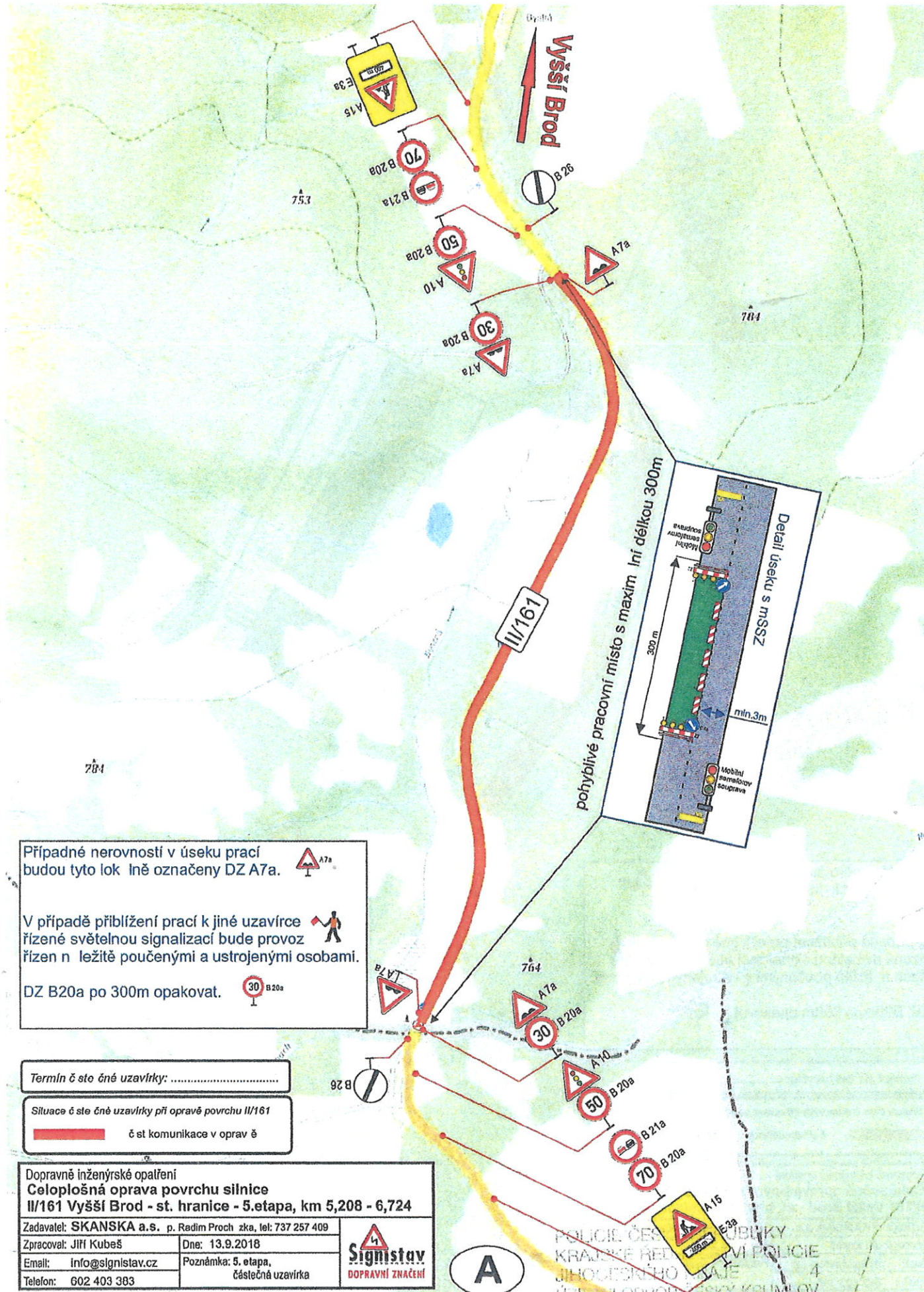
Termín čístečné uzavírky:


Situace čístečné uzavírky při opravě povrchu II/161


čístečná komunikace v opravě


Dopravné inženýrské opatření Celoplošná oprava povrchu silnice II/161 Vyšší Brod - st. hranice - 4. etapa, km 4,800 - 5,192	
Zadavatel: SKANSKA a.s., p. Radim Proch, zka, tel: 737 257 409	
Zpracoval: Jiří Kubeš	Dne: 13.9.2018
Email: info@signistav.cz	Poznámka: 4. etapa, časlečná uzavírka
Telefon: 602 403 383	

POLICIE ČESKÉ REPUBLIKY
 KRAJSKÉ ŘEDITELSTVÍ POLICIE
 JIHOČESKÉHO KRAJE
 ÚZEMNÍ ODŘAD ČESKÝ KRUMLOV
 DOPRAVNÍ INSPEKTORÁT
 381 23 ČESKÝ KRUMLOV, TOVÁRNÍ 165




Případné nerovnosti v úseku prací budou tyto lokality označeny DZ A7a. 

V případě přiblížení prací k jiné uzavírací řízení světelnou signalizací bude provoz řízen ležítě poučenými a ustrojenými osobami. 

DZ B20a po 300m opakovat. 

Termín čístečné uzavírky:

Situace čístečné uzavírky při opravě povrchu III/161

 čístečná komunikace v opravě

Dopravně inženýrské opatření
Celoplošná oprava povrchu silnice III/161 Vyšší Brod - st. hranice - 5. etapa, km 5,208 - 6,724

Zadavatel: SKANSKA a.s., p. Radim Proch zka, tel: 737 257 409	
Zpracoval: Jiří Kubeš	
Email: info@signistav.cz	Poznámka: 5. etapa, čístečná uzavírka
Telefon: 602 403 383	

POLICIE ČESKÉ REPUBLIKY
 KRAJSKÉ ŘEŠITELSTVÍ POLICIE
 JIHOVÝCHODNÍHO ÚJE
 ÚZEMNÍ ODBOJ ČESKÝ KRUMLOV
 DOPRAVNÍ INSPEKTORIÁT
 381 29 ČESKÝ KRUMLOV, TOVÁRNÍ 165