

Vzorové DIO při frézování vozovky a pokládce nových živých vrstev na rekonstruovaných mostech - sil. II/161 - Vyšší Brod - Studánky - st. hranice

V celé délce rekonstruovaného mostu umístí dočasný záchranný systém z Delta Bloc 500x2000 - spojená desíčkami

Provoz při provádění prací regulovat náležitě poučenými a ustrojenými osobami

min. 3m

V celé délce rekonstruovaného mostu umístí dočasný záchranný systém z Delta Bloc 500x2000 - spojená desíčkami

Rízení provozu mobilní semaforovou soupravou odstranit.

Případné nerovnosti v úseku prací budou tyto lokálně označeny DZ A7a.

V případě přiblížení prací k jiné uzavírce řízené světelnou signalizací bude provoz řízen náležitě poučenými a ustrojenými osobami.

DZ B20a po 300m opakovat.

Termín čste čné uzavírky:

Situace čste čné uzavírky při opravě povrchu III/161

část komunikace v opravě

Dopravně inženýrské opatření
**Celoplošná oprava povrchu silnice
 III/161 Vyšší Brod - st. hranice - 1. etapa, km 1,400 - 2,706**

Zadavatel: SKANSKA a.s. p. Radim Procházka, tel: 737 257 409	Signistav DOPRAVNÍ ZNAČENÍ	
Zpracoval: Jirí Kubeš		Dne: 13.9.2018
Email: info@signistav.cz		Poznámka: 1. etapa, čste čná uzavírka
Telefon: 602 403 383		

POLICIE ČESKÉ REPUBLIKY
 KRAJSKÉ ŘEDITELSTVÍ POLICIE
 JIHOČESKÉHO KRAJE
 ÚZEMNÍ ODBOR ČESKÝ KRUMLOV
 DOPRAVNÍ INSPEKTORÁT
 381 23 ČESKÝ KRUMLOV, TOVÁRNÍ 165

Vzorové DIO při frézování vozovky a pokládce nových živých vrstev na rekonstruovaných mostech - sil. II/161 - Vyšší Brod - Studánky - st. hranice

V celé délce rekonstruovaného mostu umístěte dočasný zadržný systém z Delta Bloc 500x2000 - spojeno desíčkami

Provoz při provádění prací regulovat náležitě poučenými a ustrojenými osobami.

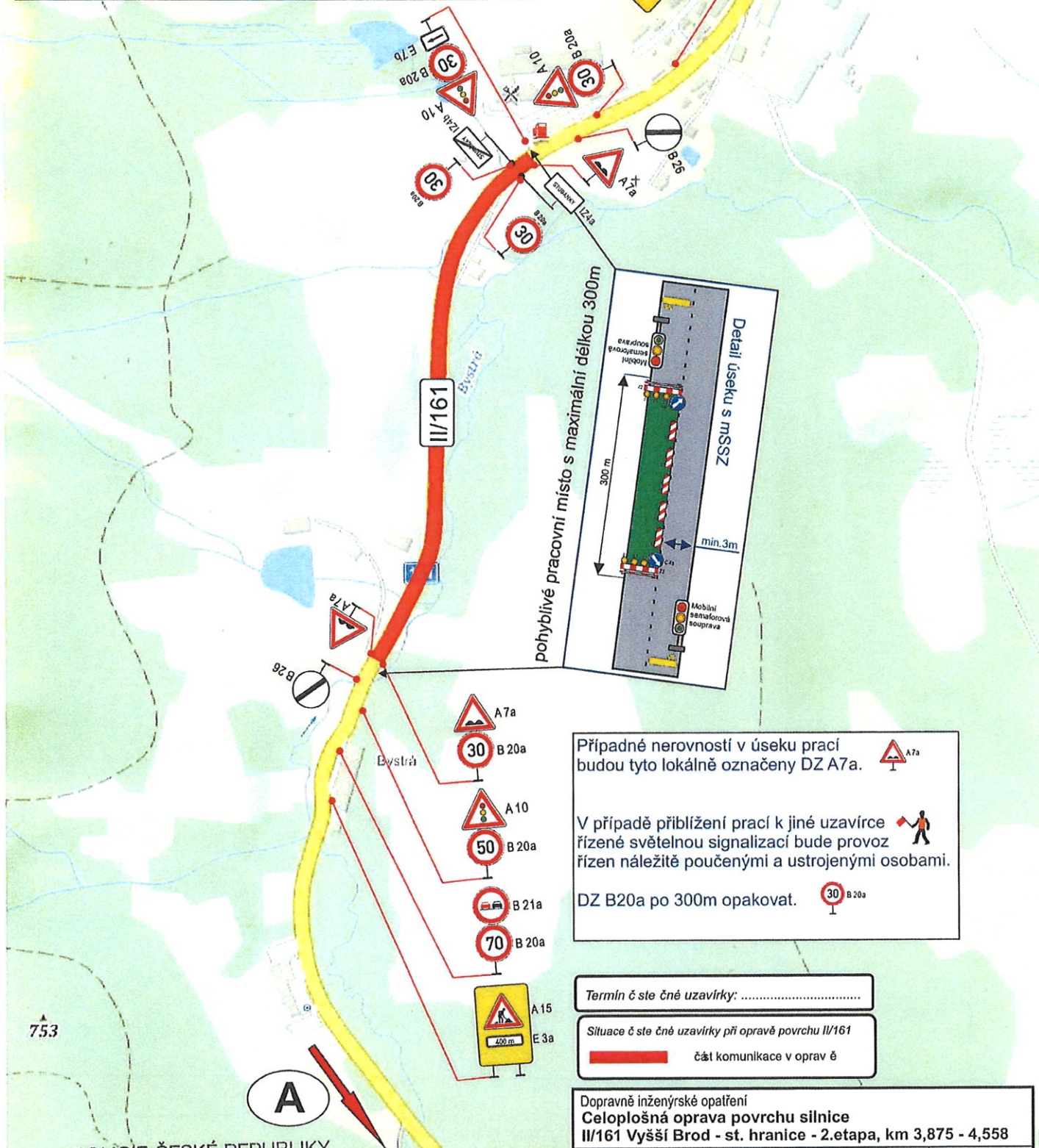
min. 3m

V celé délce rekonstruovaného mostu umístěte dočasný zadržný systém z Delta Bloc 500x2000 - spojeno desíčkami

Rízení provozu mobilní semaforovou soupravou odstranit.

Vyšší Brod

STUDÁN



Případné nerovnosti v úseku prací budou tyto lokálně označeny DZ A7a.

V případě přiblížení prací k jiné uzavírce řízené světelnou signalizací bude provoz řízen náležitě poučenými a ustrojenými osobami.

DZ B20a po 300m opakovat.

Termín čste čné uzavírky:

Situace čste čné uzavírky při opravě povrchu II/161

část komunikace v opravě

POLICIE ČESKÉ REPUBLIKY
KRAJSKÉ ŘEDITELSTVÍ POLICIE
JIHOČESKÉHO KRAJE 4
ÚZEMNÍ ODBOR ČESKÝ KRUMLOV
DOPRAVNÍ INSPEKTORÁT
381 23 ČESKÝ KRUMLOV, TOVÁRNÍ 165

Dopravně inženýrské opatření
Celoplošná oprava povrchu silnice II/161 Vyšší Brod - st. hranice - 2.etapa, km 3,875 - 4,558

Zadavatel: SKANSKA a.s. p. Radim Procházka, tel: 737 257 409	Poznámka: 2. etapa, částečná uzavírka
Zpracoval: Jiří Kubeš	
Email: info@signistav.cz	
Telefon: 602 403 383	

Signistav
DOPRAVNÍ ZNAČENÍ

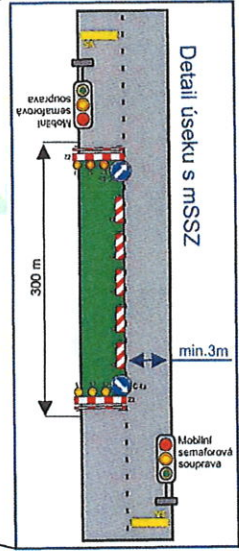
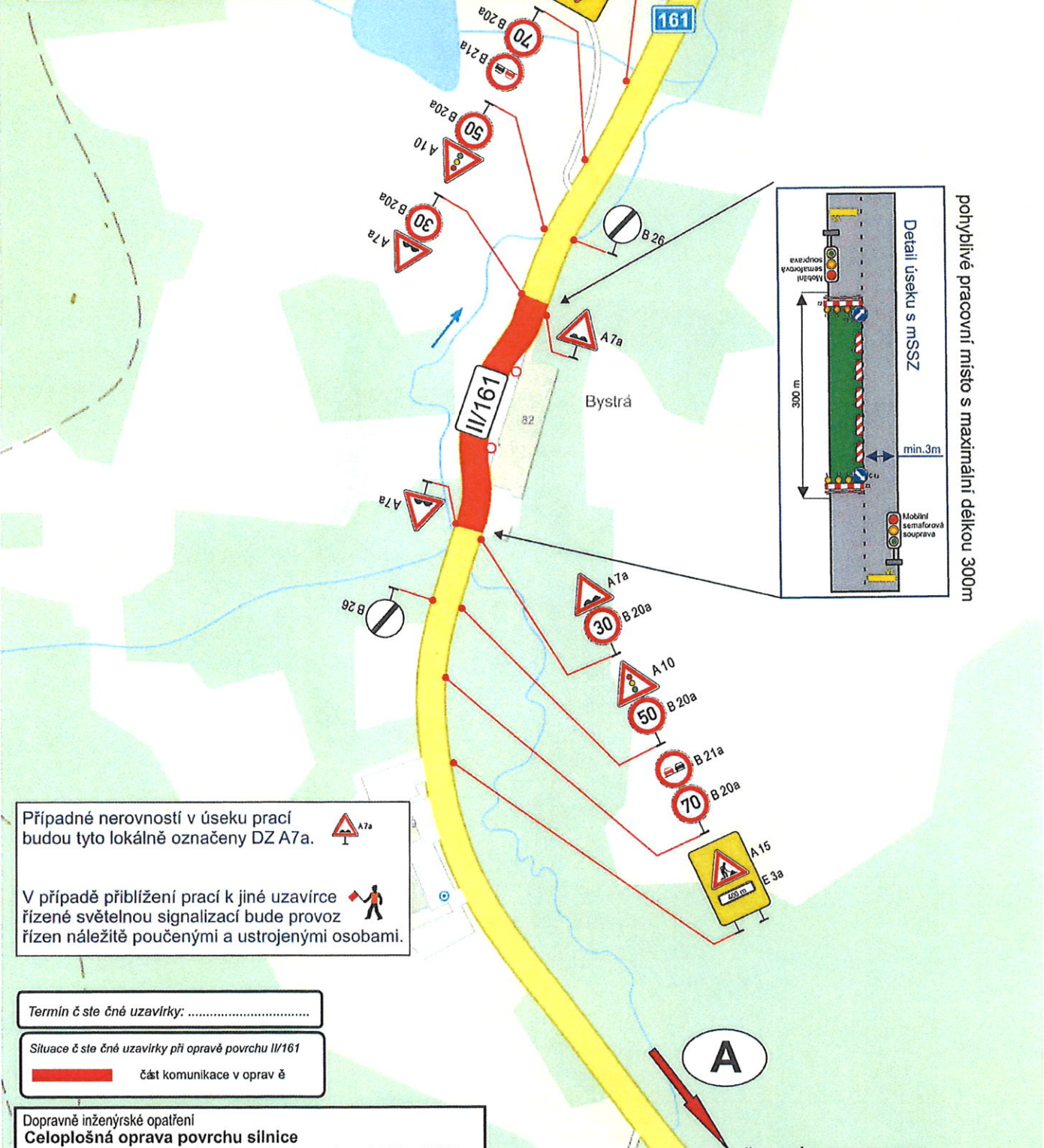
Vzorové DIO při frézování vozovky a pokládce nových živých vrstev na rekonstruovaných mostech - sil. II/161 - Vyšší Brod - Studánky - st. hranice

V celé délce rekonstruovaného mostu umístěte dočasný zadržný systém z Delta Bloc 500x2000 - spojený desíčkami.

Provoz při provádění prací regulovat náležitě poučenými a ustrojenými osobami.

V celé délce rekonstruovaného mostu umístěte dočasný zadržný systém z Delta Bloc 500x2000 - spojený desíčkami.

Rízení provozu mobilní semaforovou soupravou odstranit.



pohyblivé pracovní místo s maximální délkou 300m

Případné nerovnosti v úseku prací budou tyto lokálně označeny DZ A7a.

V případě přiblížení prací k jiné uzavírcce řízené světelnou signalizací bude provoz řízen náležitě poučenými a ustrojenými osobami.

Termín čste čné uzavírky:

Situace čste čné uzavírky při opravě povrchu II/161

část komunikace v opravě

Dopravně inženýrské opatření

Celoplošná oprava povrchu silnice II/161 Vyšší Brod - st. hranice - 3. etapa, km 4,604 - 4,750

Zadavatel: SKANSKA a.s. p. Radim Procházka, tel: 737 257 409	<p>Signistav DOPRAVNÍ ZNAČENÍ</p>
Zpracoval: Jiří Kubeš	
Dne: 13.9.2018	
Email: info@signistav.cz	Poznámka: 3. etapa, částečná uzavírka
Telefon: 602 403 383	



POLICIE ČESKÉ REPUBLIKY
KRAJSKÉ ŘEDITELSTVÍ POLICIE
JIHOČESKÉHO KRAJE 4
ÚZEMNÍ ODBOR ČESKÝ KRUMLOV
DOPRAVNÍ INSPEKTORÁT
381 23 ČESKÝ KRUMLOV, TOVÁRNÍ 165

Vzorové DIO při frézování vozovky a pokládce nových živých vrstev na rekonstruovaných mostech - sil. II/161 - Vyšší Brod - Studánky - st. hranice

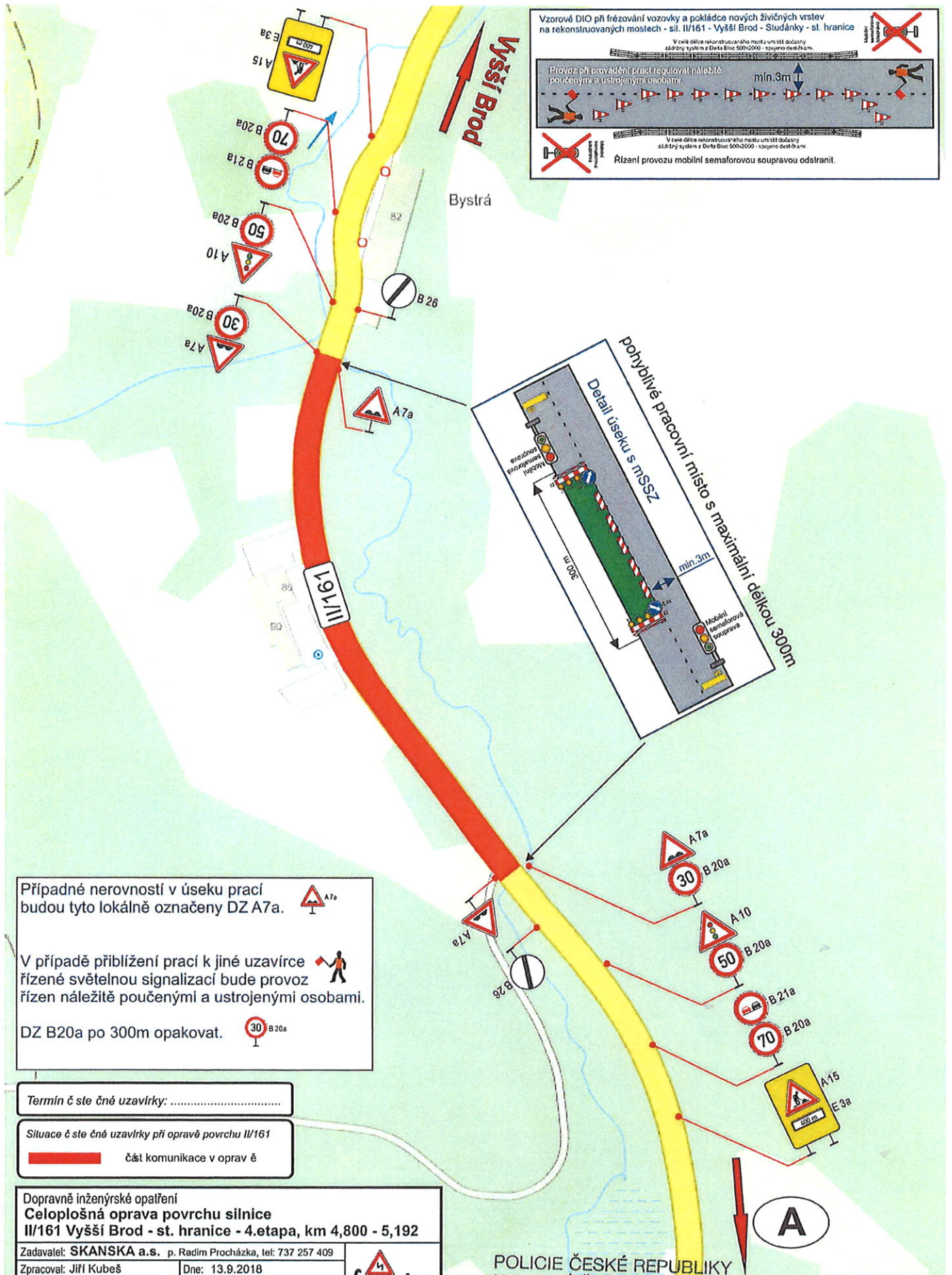
V celé délce rekonstruovaného mostu umístiti dočasný zábrany systém a Doka Bloc 500/2000 - 1000mm do délky 300m.

Provoz při provádění prací regulovat náležitě poučenými a ustrojenými osobami.

min. 3m

V celé délce rekonstruovaného mostu umístiti dočasný zábrany systém a Doka Bloc 500/2000 - 1000mm do délky 300m.

Rizení provozu mobilní semaforovou soupravou odstranit.



Případné nerovností v úseku prací budou tyto lokálně označeny DZ A7a.

V případě přiblížení prací k jiné uzavírce řízené světelnou signalizací bude provoz řízen náležitě poučenými a ustrojenými osobami.

DZ B20a po 300m opakovat.

Termín č. ste. čné uzavírky:

Situace č. ste. čné uzavírky při opravě povrchu II/161

část komunikace v opravě

Dopravně inženýrské opatření
Celoplošná oprava povrchu silnice II/161 Vyšší Brod - st. hranice - 4. etapa, km 4,800 - 5,192

Zadavatel: SKANSKA a.s. p. Radim Procházka, tel: 737 257 409

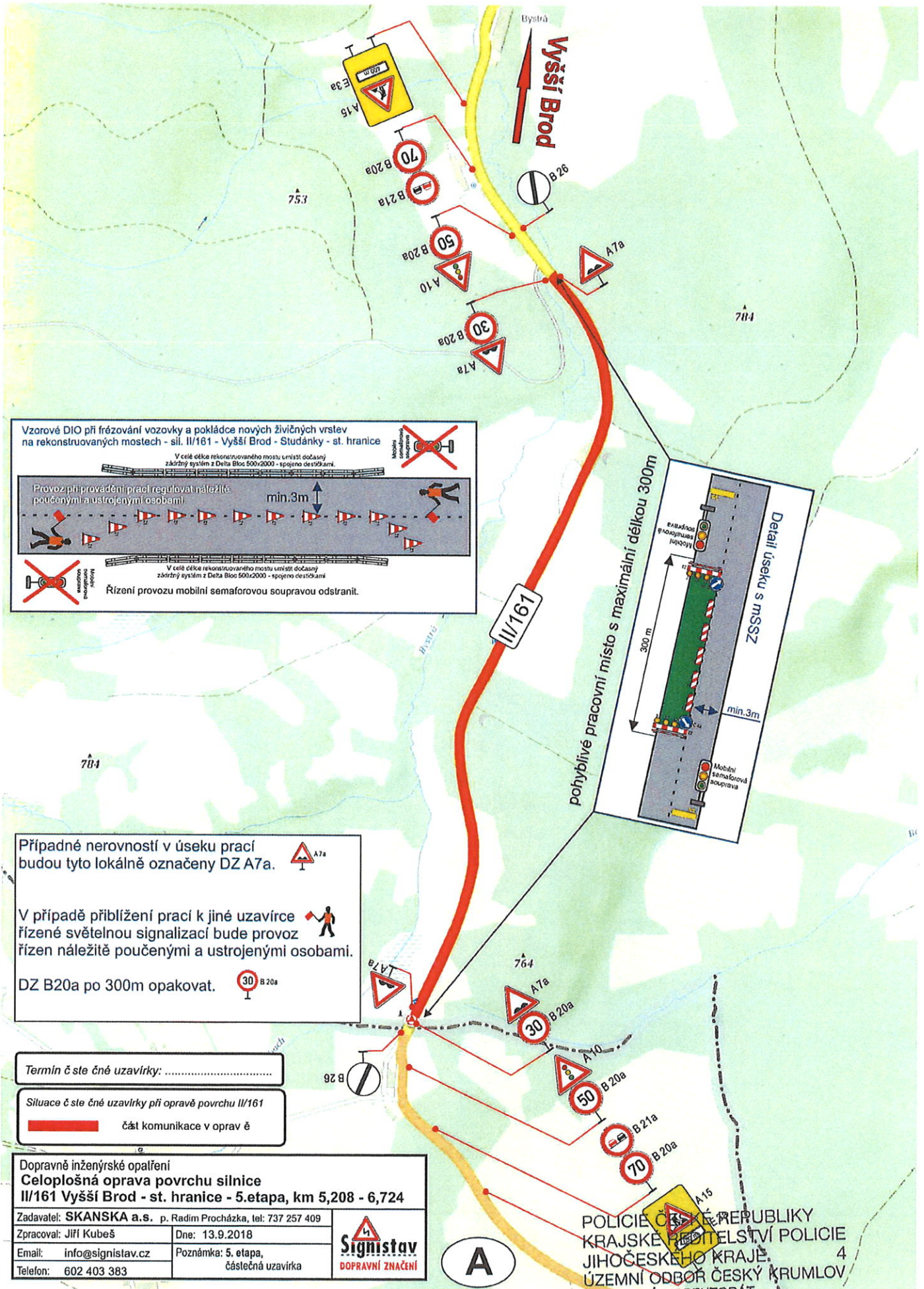
Zpracoval: Jiří Kubeš Dne: 13.9.2018

Email: info@signistav.cz Poznámka: 4. etapa, částečná uzavírka

Telefon: 602 403 383

Signistav
 DOPRAVNÍ ZNAČENÍ

POLICIE ČESKÉ REPUBLIKY
 KRAJSKÉ ŘEDITELSTVÍ POLICIE
 JIHOČESKÉHO KRAJE 4
 ÚZEMNÍ ODBOR ČESKÝ KRUMLOV
 DOPRAVNÍ INSPEKTORÁT
 381 23 ČESKÝ KRUMLOV, TOVÁRNÍ 165



Vzorové DIO při frézování vozovky a pokládce nových živých vrstev na rekonstruovaných mostech - sil. II/161 - Vyšší Brod - Studánky - st. hranice

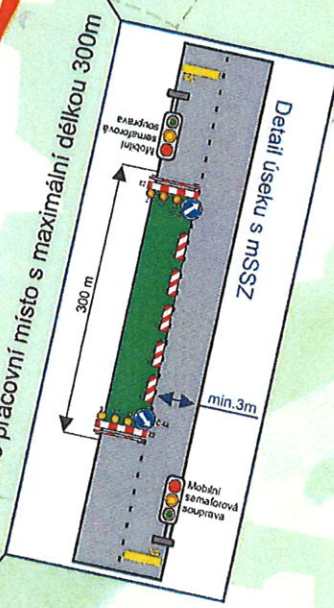
V celé délce rekonstruovaného mostu umístí dočasný základní systém z Delta Bloc 500/2000 - spojený do vzdálenosti

Provoz při provádění prací regulovat náležitě poučenými a ustrojenými osobami

min. 3m

V celé délce rekonstruovaného mostu umístí dočasný základní systém z Delta Bloc 500/2000 - spojený do vzdálenosti

Rízení provozu mobilní semaforovou soupravou odstranit.



Případné nerovnosti v úseku prací budou tyto lokálně označeny DZ A7a.

V případě přiblížení prací k jiné uzavírcce řízené světelnou signalizací bude provoz řízen náležitě poučenými a ustrojenými osobami.

DZ B20a po 300m opakovat.

Termín čste čné uzavírky:

Situace čste čné uzavírky při opravě povrchu II/161

část komunikace v opravě

Dopravně inženýrské opalnění
Celoplošná oprava povrchu silnice II/161 Vyšší Brod - st. hranice - 5. etapa, km 5,208 - 6,724

Zadavatel: SKANSKA a.s. p. Radim Procházka, tel: 737 257 409

Zpracoval: Jiří Kubeš Dne: 13.9.2018

Email: info@signistav.cz Poznámka: 5. etapa, částečná uzavírka

Telefon: 602 403 383

Signistav
DOPRAVNÍ ZNAČENÍ

POLICIE ČESKÉ REPUBLIKY
 KRAJSKÉ HEJBEKSTVÍ POLICIE
 JIHOČESKÉHO KRAJE
 ÚZEMNÍ ODBOR ČESKÝ KRUMLOV
 DOPRAVNÍ INSPEKTORÁT
 381 23 ČESKÝ KRUMLOV, TOVÁRNÍ 165