



DOPRAVNÍ ZNAČENÍ

ve službách bezpečnosti silničního provozu

DOPRAVNĚ INŽENÝRSKÉ OPATŘENÍ

**Těchoraz - pokládka NN kabelu
SILNICE II/163
VYŠŠÍ BROD**

POLICIE ČESKÉ REPUBLIKY
KRAJSKÉ ŘEDITELSTVÍ POLICIE
JIHOČESKÉHO KRAJE 4
ÚZEMNÍ ODBOR ČESKÝ KRUMLOV
DOPRAVNÍ INSPEKTORÁT
381 23 ČESKÝ KRUMLOV, TOVÁRNÍ 165

Vypracoval: Karel Pekař

Datum: březen 2019

1. ÚVOD K DOPRAVNĚ INŽENÝRSKÉMU OPATŘENÍ

Dopravně inženýrské opatření (dále DIO) „Těchoraz - pokládka kabelu NN“ bylo zpracováno na základě objednávky firmy R-built s.r.o.

2. POPIS DOPRAVNĚ INŽENÝRSKÉHO OPATŘENÍ

Lokalita: silnice II/163

Popis uzavírky: vedení dopravy viz grafická část.

Termín omezení: 29.4. - 20.5. 2019

Vedení autobusové dopravy: stávající.

Stávající dopravní značení: budou zneplatněny všechny DZ, které by byly v rozporu s přechodnou úpravou.

3. GRAFICKÁ ČÁST

Značky jsou zakresleny symbolem tvaru dopravní značky, skutečným označením (dle vyhlášky č. 294/2015 Sb., Ministerstva dopravy), např. A 12, P 2 a evidenčními čísly. Detailní rozkreslení dopravního značení je na konci grafické části. Symbol značky je nasměrován podélně ve směru jízdy a to i v případě, že z nedostatku místa není nakreslen přímo na místě instalace. Vztah k místu instalace je v tomto případě vyjádřen odkazovou šipkou.

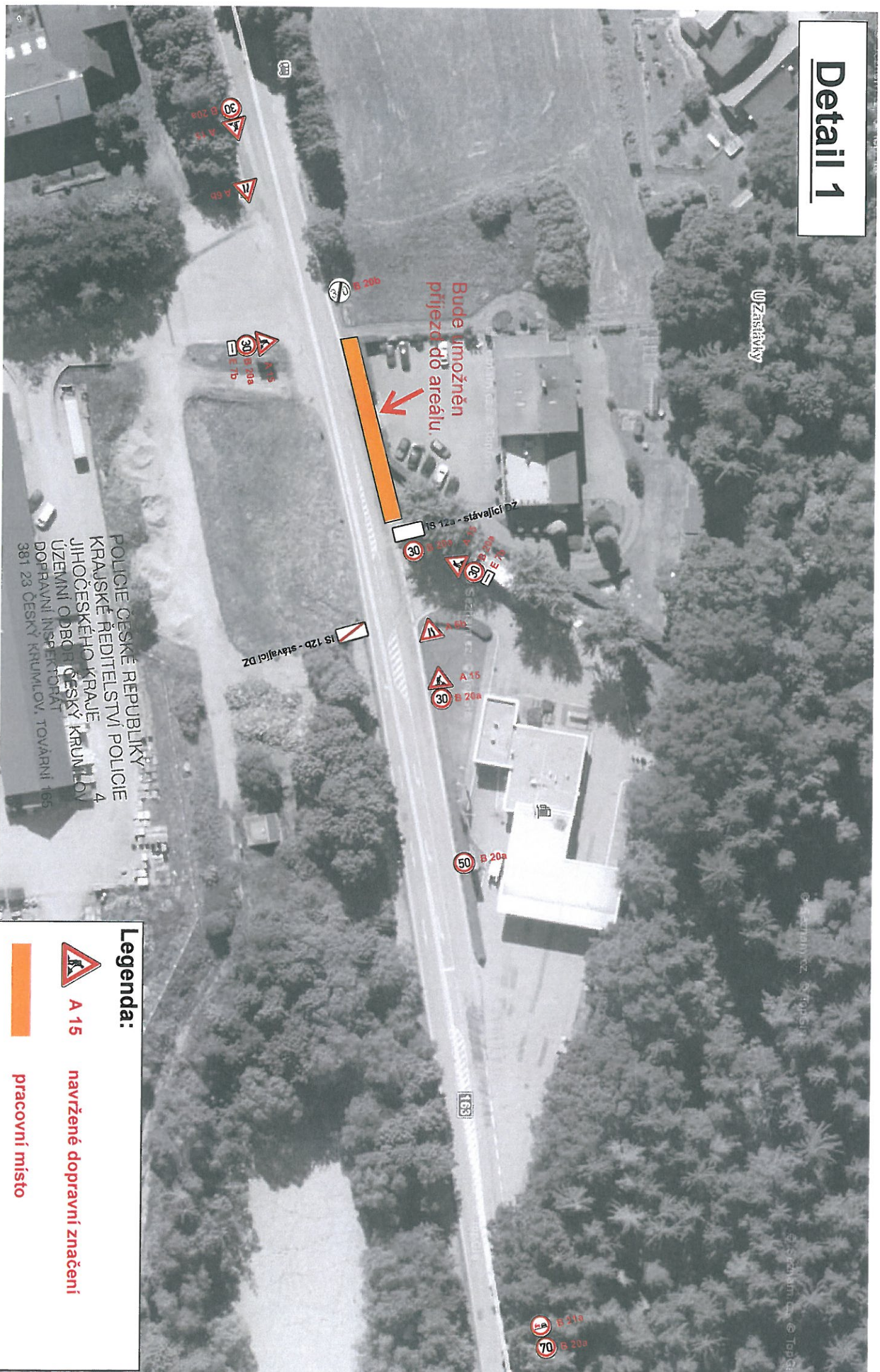
4. ZÁVĚR

Dopravně inženýrské opatření bylo zpracováno tak, aby dopravní značení bylo v souladu s aktuálně platnými zákony, normami a technickými podmínkami s přihlédnutím k místní dopravní situaci pro zajištění větší bezpečnosti a plynulosti silničního provozu.

POLICIE ČESKÉ REPUBLIKY
KRAJSKÉ ŘEDITELSTVÍ POLICIE
JIHOČESKÉHO KRAJE 4
ÚZEMNÍ ODBOR ČESKÝ KRUMLOV
DOPRAVNÍ INSPEKTORÁT
381 23 ČESKÝ KRUMLOV, TOVÁRNÍ 105

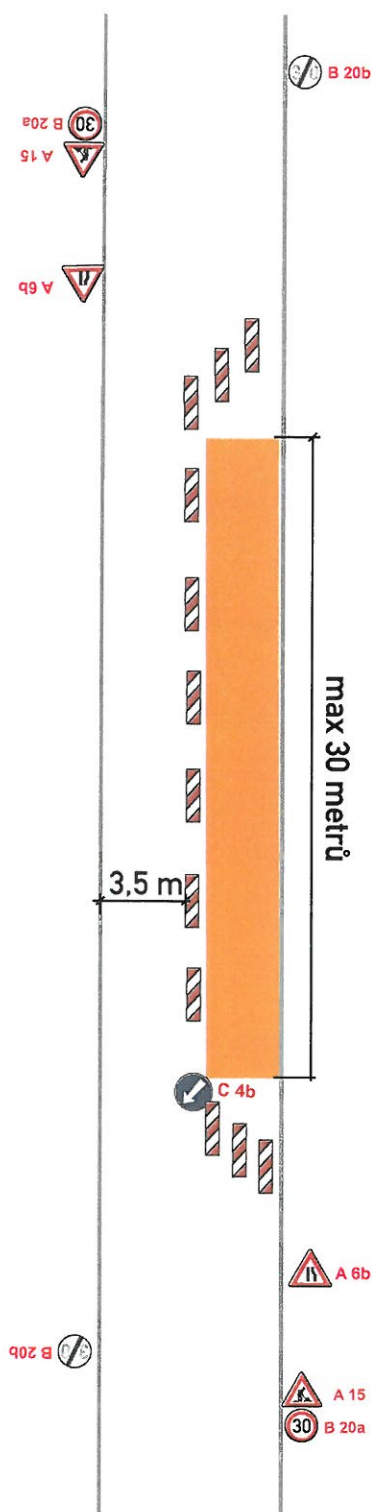


Detail 1



Legenda:

-  **A 15** navržené dopravní značení
-  pracovní místo

Detail - posuvné pracovní místo - v obci**Poznámka:**

DZ které bude v rozporu s přechodnou úpravou provozu bude zneplatněno.

Při provádění prací na druhé polovině vozovky, bude dopravní značení patřičným způsobem upraveno.

Legenda:

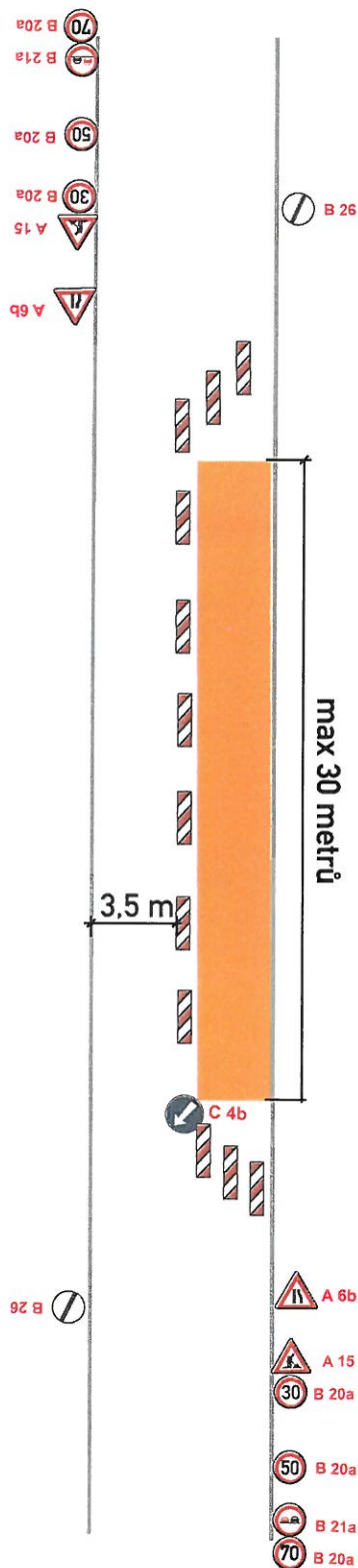
A 15 navržené dopravní značení



pracovní místo

POLICIE ČESKÉ REPUBLIKY
KRAJSKÉ ŘEDITELSTVÍ POLICIE
JIHOČESKÉHO KRAJE 4
ÚZEMNÍ ODBOR ČESKÝ KRUMLOV
DOPRAVNÍ INSPEKTORÁT
381 23 ČESKÝ KRUMLOV, TOVÁRNÍ 165

JANEV dopravní značení

Detail - posuvné pracovní místo - mimo obec

POLICIE ČESKÉ REPUBLIKY
 KRAJSKÉ ŘEDITELSTVÍ POLICIE
 JIHOČESKÉHO KRAJE 4
 ÚZEMNÍ ODBOR ČESKÝ KRUMLOV
 DOPRAVNÍ INSPEKTORÁT
 381 23 ČESKÝ KRUMLOV, TOVÁRNÍ 165

Poznámka:

DZ které bude v rozporu s přechodnou úpravou provozu bude zneplatněno.

Při provádění prací na druhé polovině vozovky, bude dopravní značení patřičným způsobem upraveno.

Legenda:

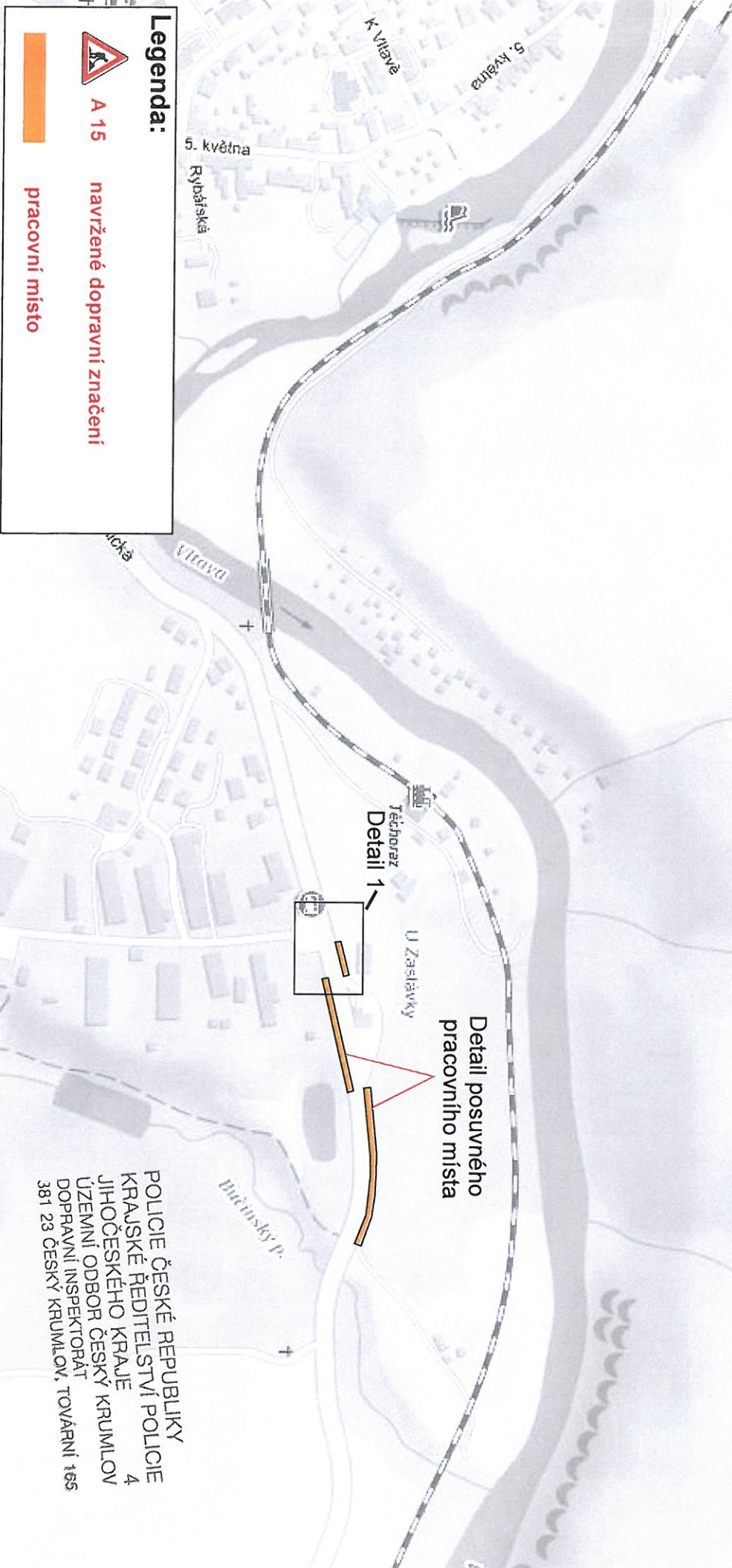
A 15 navržené dopravní značení



pracovní místo

Celková mapa

VYŠŠÍ BROD



Legenda:



A 15

navržené dopravní značení



pracovní místo

POLICIE ČESKÉ REPUBLIKY
KRAJSKÉ ŘEDITELSTVÍ POLICIE
JIHOČESKÉHO KRAJE
ÚZEMNÍ ODBOR ČESKÝ KRUMLOV
DOPRAVNÍ INSPEKTORÁT
381 23 ČESKÝ KRUMLOV, TOVÁRNÍ 165