

Váš dopis zn.:
Ze dne:
Naše značka: SPU 206444/2022
Spisová značka: SP2199/2022-505202

Vyřizuje.: Ing. Tomáš Holas
Tel.: 725548133
ID DS: z49per3
E-mail: t.holas@spucr.cz

Datum: 10. 6. 2022

MĚSTSKÝ ÚŘAD VYŠŠÍ BROD	
Došlo dne:	13. 06. 2022
C.j.:	4612 / 2022
Přidělena	
Počet kabe/příloh	

Dle rozdělovníku

SPU 206444/2022



000657415678

OZNÁMENÍ

o vyložení návrhu změn map bonitovaných půdně ekologických jednotek

Krajský pozemkový úřad pro Jihočeský kraj, Pobočka Český Krumlov, jako správní orgán věcně a místně příslušný, podle zákona č. 503/2012 Sb., o Státním pozemkovém úřadu a o změně některých souvisejících zákonů, ve znění pozdějších předpisů a podle ust. § 19 zákona č. 139/2002 Sb., o pozemkových úpravách a pozemkových úřadech a o změně zákona č. 229/1991 Sb., o úpravě vlastnických vztahů k půdě a jinému zemědělskému majetku, ve znění pozdějších předpisů, k zajišťování změn map bonitovaných půdně ekologických jednotek (dále jen „BPEJ“), v souladu s ust. § 5 odst. 4 vyhlášky č. 227/2018 Sb., kterou se stanoví charakteristika bonitovaných půdně ekologických jednotek a postup pro jejich vedení a aktualizaci oznamuje, že návrh změn map BPEJ na části k.ú. **Herbertov** bude vyložen po dobu 30 dnů k veřejnému nahlédnutí

od 15.06.2022 do 15.07.2022

na Státním pozemkovém úřadu, Krajském pozemkovém úřadu pro Jihočeský kraj, Pobočce Český Krumlov a na Měském úřadě Vyšší Brod, kde je možné uplatňovat po dobu 30 dnů tj. nejpozději do 15.07.2022 případné připomínky a námítky.

Krajský pozemkový úřad pro Jihočeský kraj, Pobočka Český Krumlov po vyhodnocení došlých vyjádření provede aktualizaci BPEJ. K později uplatněným připomínkám nebude přihlédnuto.

Krajský pozemkový úřad pro Jihočeský kraj, Pobočka Český Krumlov žádá tímto Městský úřad Vyšší Brod, o zveřejnění tohoto oznámení způsobem v místě obvyklým po dobu 30 dnů. Zároveň žádáme o předání případných námitek či připomínek k vyvěšenému návrhu změn BPEJ.

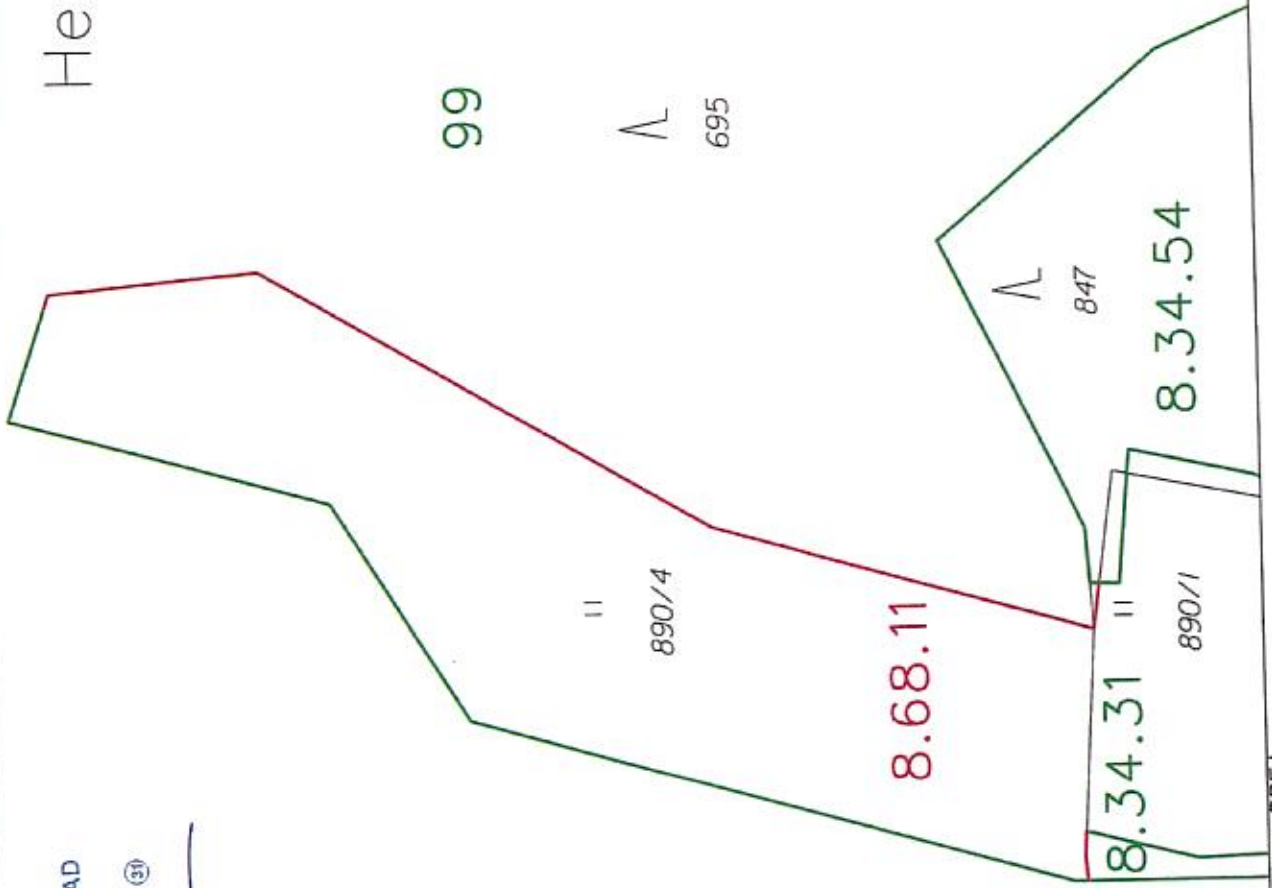
Ing. Josef Jakeš
vedoucí Pobočky Český Krumlov
Státní pozemkový úřad

Příloha: Návrh změn mapy BPEJ k vystavení

Vyvěšeno dne:
Sejmuto dne:

Herbertov 788988

STÁTNÍ POZEMKOVÝ ÚŘAD
Husinecká 1024/11a
130 00 Praha 3



8.34.31	kód BPEJ
8.68.11	kód BPEJ - domapování
—	linie BPEJ
—	linie BPEJ - domapování
—	hranice parcel
890/4	parcelní číslo
	Měřítko 1 : 500